

POP T1M - Population

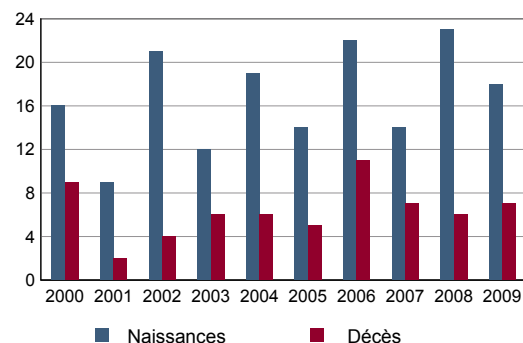
	1968	1975	1982	1990	1999	2008
Population	646	622	620	743	871	1 107
Densité moyenne (hab/km ²)	12,1	11,6	11,6	13,9	16,3	20,7

Sources : Insee, RP1968 à 1990 dénombremments - RP1999 et RP2008 exploitations principales.

POP T2M - Indicateurs démographiques

	1968 à 1975	1975 à 1982	1982 à 1990	1990 à 1999	1999 à 2008
Variation annuelle moyenne de la population en %	-0,5	+0,0	+2,3	+1,8	+2,7
- due au solde naturel en %	-0,2	-0,3	+0,0	+0,2	+0,8
- due au solde apparent des entrées sorties en %	-0,3	+0,2	+2,3	+1,6	+1,9
Taux de natalité en ‰	11,5	11,7	13,6	13,1	15,3
Taux de mortalité en ‰	14,0	14,2	13,8	11,4	6,9

Sources : Insee, RP1968 à 1990 dénombremments - RP1999 et RP2008 exploitations principales - État civil.

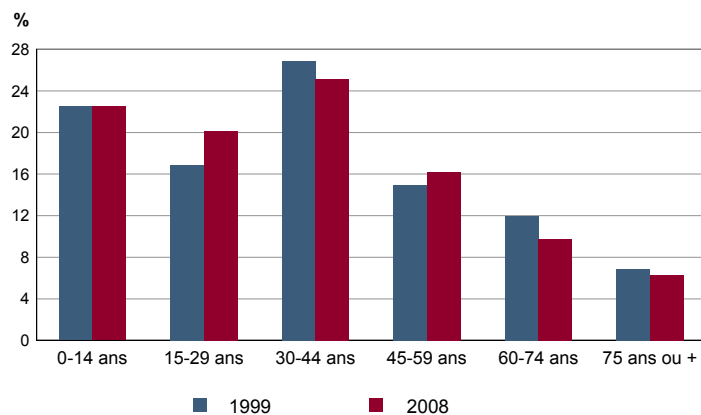
POP G1 - Naissances et décès


Source : Insee, État civil.

POP T3 - Population par sexe et âge en 2008

	Hommes	%	Femmes	%
Ensemble	564	100,0	543	100,0
0 à 14 ans	124	22,0	125	23,0
15 à 29 ans	117	20,7	106	19,5
30 à 44 ans	148	26,2	130	23,9
45 à 59 ans	89	15,8	90	16,6
60 à 74 ans	57	10,1	51	9,4
75 à 89 ans	26	4,6	39	7,2
90 ans ou plus	3	0,5	2	0,4
0 à 19 ans	161	28,5	158	29,1
20 à 64 ans	351	62,2	311	57,3
65 ans ou plus	52	9,2	74	13,6

Source : Insee, RP2008 exploitation principale.

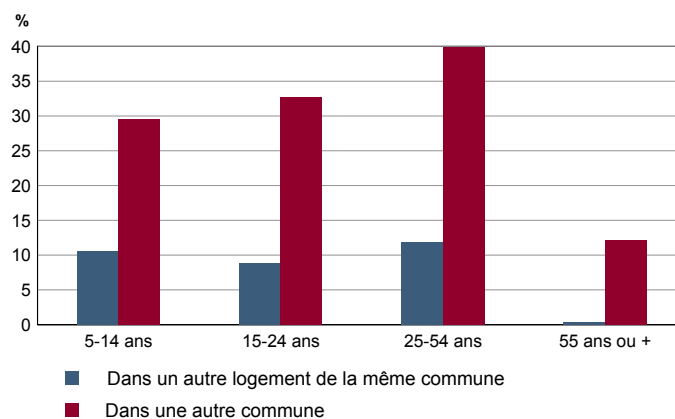
POP G2 - Population par grande tranche d'âge


Sources : Insee, RP1999 et RP2008 exploitations principales.

POP T4M - Lieu de résidence 5 ans auparavant

	2008	%
Personnes de 5 ans ou plus habitant 5 ans auparavant	1 009	100,0
Le même logement	609	60,4
Un autre logement de la même commune	87	8,6
Une autre commune du même département	188	18,6
Un autre département de la même région	25	2,5
Une autre région de France métropolitaine	82	8,1
Un Dom	0	0,0
Hors de France métropolitaine ou d'un Dom	18	1,8

Source : Insee, RP2008 exploitation principale.

POP G3 - Part en 2008 des personnes qui résidaient dans un autre logement 5 ans auparavant selon l'âge


Source : Insee, RP2008 exploitation principale.

POP T5 - Population de 15 ans ou plus selon la catégorie socioprofessionnelle

	2008	%	1999	%
Ensemble	Tableau non disponible pour cette zone			
Agriculteurs exploitants				
Artisans, commerçants, chefs d'entreprise				
Cadres et professions intellectuelles supérieures				
Professions intermédiaires				
Employés				
Ouvriers				
Retraités				
Autres personnes sans activité professionnelle				

Sources : Insee, RP1999 et RP2008 exploitations complémentaires.

POP T6 - Population de 15 ans ou plus par sexe, âge et catégorie socioprofessionnelle en 2008

	Hommes	Femmes	Part en % de la population âgée de		
			15 à 24 ans	25 à 54 ans	55 ans ou +
Ensemble	Tableau non disponible pour cette zone				
Agriculteurs exploitants					
Artisans, commerçants, chefs d'entreprise					
Cadres et professions intellectuelles supérieures					
Professions intermédiaires					
Employés					
Ouvriers					
Retraités					
Autres personnes sans activité professionnelle					

Source : Insee, RP2008 exploitation complémentaire.

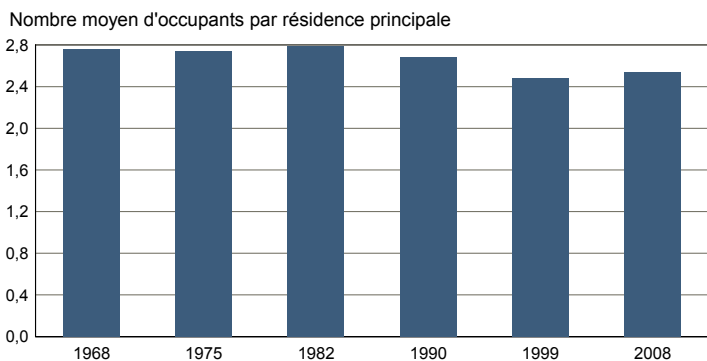
FAM T1 - Ménages selon la structure familiale

	Nombre de ménages				Population des ménages	
	2008	%	1999	%	2008	1999
Ensemble						
Ménages d'une personne						
- hommes seuls						
- femmes seules						
Autres ménages sans famille						
Ménages avec famille(s)						
dont la famille principale est :						
- un couple sans enfant						
- un couple avec enfant(s)						
- une famille monoparentale						

Tableau non disponible pour cette zone

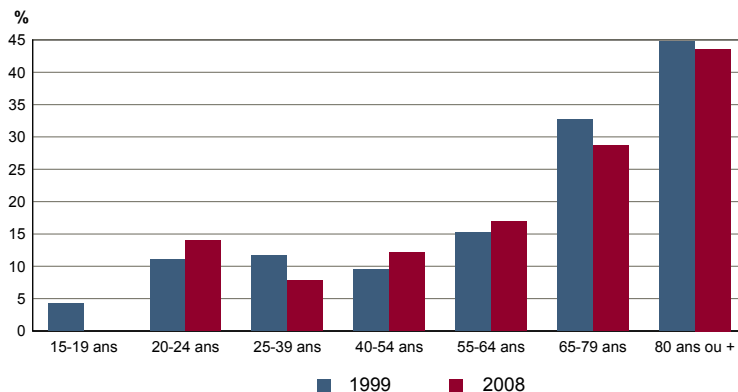
Sources : Insee, RP1999 et RP2008 exploitations complémentaires.

FAM G1M - Évolution de la taille des ménages



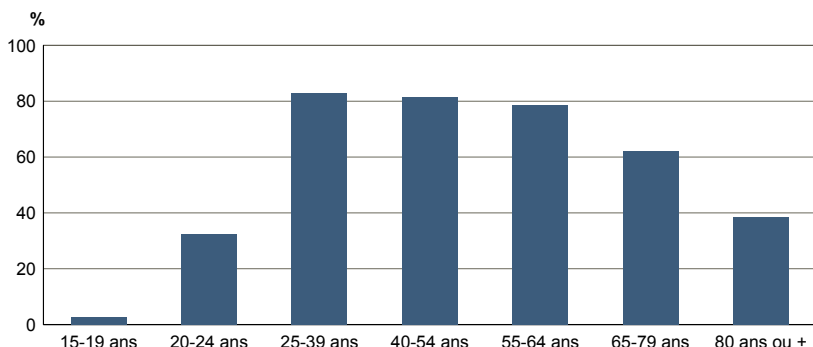
Sources : Insee, RP1968 à 1990 dénombremens - RP1999 et RP2008 exploitations principales.

FAM G2 - Personnes de 15 ans ou plus vivant seules selon l'âge - population des ménages



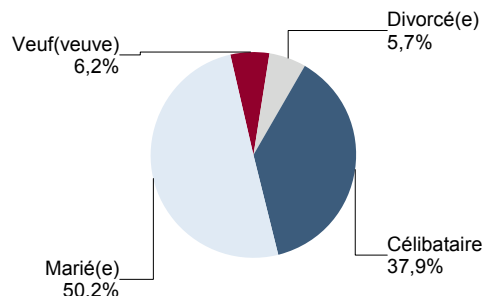
Sources : Insee, RP1999 et RP2008 exploitations principales.

FAM G3 - Personnes de 15 ans ou plus déclarant vivre en couple selon l'âge en 2008



Source : Insee, RP2008 exploitation principale.

FAM G4 - État matrimonial légal des personnes de 15 ans ou plus en 2008



Source : Insee, RP2008 exploitation principale.

FAM T2 - Ménages selon la catégorie socioprofessionnelle de la personne de référence en 2008

FAM G5 - Ménages selon la catégorie socio-professionnelle de la personne de référence

	Ménages	%	Population des ménages	%
Ensemble	Tableau non disponible pour cette zone			
Agriculteurs exploitants				
Artisans, commerçants, chefs d'entreprise				
Cadres et professions intellectuelles sup.				
Professions intermédiaires				
Employés				
Ouvriers				
Retraités				
Autres pers. sans activité professionnelle				

Source : Insee, RP2008 exploitation complémentaire.

Graphique non disponible pour cette zone

Sources : Insee, RP1999 et RP2008 exploitations complémentaires.

FAM T3 - Composition des familles

	2008	%	1999	%
Ensemble	Tableau non disponible pour cette zone			
Couples avec enfant(s)				
Familles monoparentales :				
hommes seuls avec enfant(s)				
femmes seules avec enfant(s)				
Couples sans enfant				

Sources : Insee, RP1999 et RP2008 exploitations complémentaires.

FAM T4 - Familles selon le nombre d'enfants âgés de moins de 25 ans

	2008	%	1999	%
Ensemble	Tableau non disponible pour cette zone			
Aucun enfant				
1 enfant				
2 enfants				
3 enfants				
4 enfants ou plus				

Sources : Insee, RP1999 et RP2008 exploitations complémentaires.

EMP T1 - Population de 15 à 64 ans par type d'activité

	2008	1999
Ensemble	732	545
Actifs en %	79,9	72,5
dont :		
actifs ayant un emploi en %	76,1	68,1
chômeurs en %	3,8	4,4
Inactifs en %	20,1	27,5
élèves, étudiants et stagiaires non rémunérés en %	7,1	8,4
retraités ou préretraités en %	7,1	5,0
autres inactifs en %	5,9	14,1

En 1999, les militaires du contingent formaient une catégorie d'actifs à part.

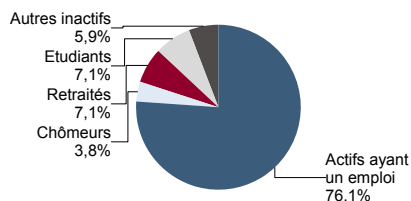
Sources : Insee, RP1999 et RP2008 exploitations principales.

EMP T2 - Activité et emploi de la population de 15 à 64 ans par sexe et âge en 2008

	Population	Actifs	Taux d'activité en %	Actifs ayant un emploi	Taux d'emploi en %
Ensemble	732	585	79,9	557	76,1
15 à 24 ans	113	57	50,4	54	47,8
25 à 54 ans	507	479	94,5	455	89,7
55 à 64 ans	112	49	43,8	48	42,9
Hommes	388	326	84,0	315	81,2
15 à 24 ans	61	36	59,0	35	57,4
25 à 54 ans	262	261	99,6	252	96,2
55 à 64 ans	65	29	44,6	28	43,1
Femmes	344	259	75,3	242	70,3
15 à 24 ans	52	21	40,4	19	36,5
25 à 54 ans	245	218	89,0	203	82,9
55 à 64 ans	47	20	42,6	20	42,6

Source : Insee, RP2008 exploitation principale.

EMP G1 - Population de 15 à 64 ans par type d'activité en 2008



Source : Insee, RP2008 exploitation principale.

EMP T3 - Population active de 15 à 64 ans selon la catégorie socioprofessionnelle

	2008	dont actifs ayant un emploi	1999	dont actifs ayant un emploi
Ensemble				
dont :				
Agriculteurs exploitants				
Artisans, commerçants, chefs d'entreprise				
Cadres et professions intellectuelles sup.				
Professions intermédiaires				
Employés				
Ouvriers				

Tableau non disponible pour cette zone

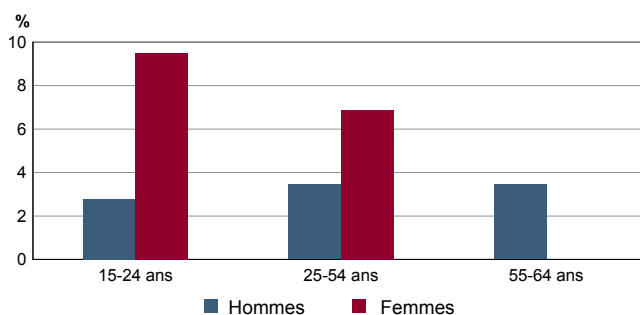
Sources : Insee, RP1999 et RP2008 exploitations complémentaires.

EMP T4 - Chômage (au sens du recensement) des 15-64 ans

	2008	1999
Nombre de chômeurs	28	24
Taux de chômage en %	4,8	6,1
Taux de chômage des hommes en %	3,4	5,0
Taux de chômage des femmes en %	6,6	7,8
Part des femmes parmi les chômeurs en %	60,7	50,0

Sources : Insee, RP1999 et RP2008 exploitations principales.

EMP G2 - Taux de chômage (au sens du recensement) des 15-64 ans par sexe et âge en 2008



Source : Insee, RP2008 exploitation principale.

EMP T5 - Emploi et activité

	2008	1999
Nombre d'emplois dans la zone	266	165
Actifs ayant un emploi résidant dans la zone	559	373
Indicateur de concentration d'emploi	47,7	44,2
Taux d'activité parmi les 15 ans ou plus en %	68,4	58,8

L'indicateur de concentration d'emploi est égal au nombre d'emplois dans la zone pour 100 actifs ayant un emploi résidant dans la zone.

Sources : Insee, RP1999 et RP2008 exploitations principales lieu de résidence et lieu de travail.

RP : Recensement de la population

EMP T6 - Emplois selon le statut professionnel

	2008	%	1999	%
Ensemble	266	100,0	165	100,0
Salariés	194	72,6	111	67,3
dont femmes	81	30,5	39	23,6
dont temps partiel	47	17,5	26	15,8
Non salariés	73	27,4	54	32,7
dont femmes	22	8,2	17	10,3
dont temps partiel	5	1,9	2	1,2

Sources : Insee, RP1999 et RP2008 exploitations principales lieu de travail.

EMP T7 - Emplois par catégorie socioprofessionnelle en 2008

EMP G3 - Emplois par catégorie socioprofessionnelle

	Nombre	%
Ensemble		
Agriculteurs exploitants		
Artisans, commerçants, chefs d'entreprise		
Cadres et professions intellectuelles sup.		
Professions intermédiaires		
Employés		
Ouvriers		

Tableau non disponible pour cette zone

Graphique non disponible pour cette zone

Source : Insee, RP2008 exploitation complémentaire lieu de travail.

Sources : Insee, RP1999 et RP2008 exploitations complémentaires lieu de travail.

EMP T8 - Emplois selon le secteur d'activité

	Nombre	2008		1999		
		%	dont femmes en %	dont salariés en %	Nombre	%
Ensemble						
Agriculture						
Industrie						
Construction						
Commerce, transports, services divers						
Administration publique, enseignement, santé, action sociale						

Tableau non disponible pour cette zone

Sources : Insee, RP1999 et RP2008 exploitations complémentaires lieu de travail.

EMP G4 - Taux de féminisation des emplois par statut et secteur d'activité en 2008

Graphique non disponible pour cette zone

Source : Insee, RP2008 exploitation complémentaire lieu de travail.

ACT T1 - Population de 15 ans ou plus ayant un emploi selon le statut en 2008

	Nombre	%	dont % temps partiel	dont % femmes
Ensemble	558	100,0	17,0	43,4
Salariés	457	81,9	19,5	46,8
Non salariés	101	18,1	5,9	27,7

Source : Insee, RP2008 exploitation principale.

ACT T2 - Statut et condition d'emploi des 15 ans ou plus selon le sexe en 2008

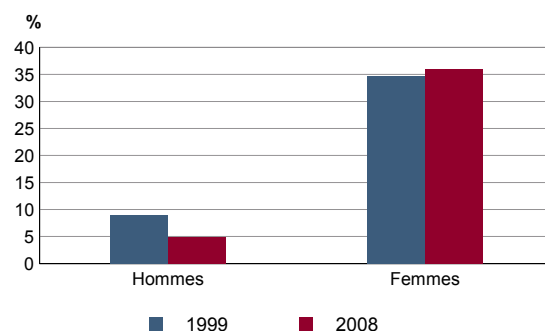
	Hommes	%	Femmes	%
Ensemble	316	100,0	242	100,0
Salariés	243	76,9	214	88,4
Titulaires de la fonction publique et contrats à durée indéterminée	205	64,9	170	70,2
Contrats à durée déterminée	21	6,6	30	12,4
Intérim	4	1,3	9	3,7
Emplois aidés	2	0,6	2	0,8
Apprentissage - stage	11	3,5	3	1,2
Non salariés	73	23,1	28	11,6
Indépendants	41	13,0	18	7,4
Employeurs	29	9,2	9	3,7
Aides familiaux	3	0,9	1	0,4

Source : Insee, RP2008 exploitation principale.

ACT T3 - Salariés de 15 à 64 ans par sexe, âge et temps partiel en 2008

	Hommes	dont % temps partiel	Femmes	dont % temps partiel
Ensemble	243	4,9	214	36,0
15 à 24 ans	33	9,1	19	42,1
25 à 54 ans	190	4,2	177	36,2
55 à 64 ans	20	5,0	18	27,8

Source : Insee, RP2008 exploitation principale.

ACT G1 - Part des salariés de 15 ans ou plus à temps partiel par sexe


Sources : Insee, RP1999 et RP2008 exploitations principales.

ACT T4 - Lieu de travail des actifs de 15 ans ou plus ayant un emploi qui résident dans la zone

	2008	%	1999	%
Ensemble	558	100,0	373	100,0
Travaillent :				
dans la commune de résidence	139	24,9	118	31,6
dans une commune autre que la commune de résidence	419	75,1	255	68,4
située dans le département de résidence	371	66,5	214	57,4
située dans un autre département de la région de résidence	4	0,7	7	1,9
située dans une autre région en France métropolitaine	1	0,2	1	0,3
située dans une autre région hors de France métropolitaine (Dom, Com, étranger)	43	7,7	33	8,8

Sources : Insee, RP1999 et RP2008 exploitations principales.

DEFM T1 - Catégories de demandeurs d'emploi inscrits en fin de mois selon le sexe et l'âge

	Demandeurs de catégorie ABC						Demandeurs de catégorie A			
	Au 31 décembre 2010			Evolution 2009-2010 en %			Au 31 décembre 2010			
	Ensemble	%	Hommes	Femmes	Ensemble	Hommes	Femmes	Ensemble	Hommes	
Ensemble	51	100,0	21	30	8,5	-4,5	20,0	36	16	20
15 à 24 ans	8	15,7	c	c	c	c	c	5	c	c
25 à 49 ans	36	70,6	14	22	9,1	-6,7	22,2	24	10	14
50 ans ou plus	7	13,7	c	c	c	c	c	7	c	c
Chômeurs de longue durée	10	100,0	5	5	0,0	c	c	///	///	///
15 à 24 ans	c	c	c	c	c	c	c	///	///	///
25 à 49 ans	6	60,0	c	c	20,0	c	c	///	///	///
50 ans ou plus	c	c	c	c	c	c	c	///	///	///

/// : information(s) non disponible(s) pour ce niveau géographique

Champ : demandeurs d'emploi inscrits à Pôle emploi, tenus de faire des actes positifs de recherche d'emploi.

Source : Pôle emploi, Dares, Statistiques du marché du travail.

DEFM G1 - Evolution des DEFM de catégorie A selon l'âge

DEFM G2 - Evolution des DEFM de catégorie A selon le sexe

Graphique non éditable pour cause de secret statistique



Indice base 100 en 2001

— Hommes — Femmes — Ensemble

Champ : demandeurs d'emploi inscrits à Pôle emploi, tenus de faire des actes positifs de recherche d'emploi, sans emploi.

Source : Pôle emploi, Dares, Statistiques du marché du travail.

DEFM T2 - Motif d'inscription des demandeurs d'emploi

	Demandeurs de catégorie ABC					Demandeurs de catégorie A		
	Au 31 décembre 2010			Evol 2009-2010 en %		Au 31 décembre 2010		
	Ensemble	%	dont femmes	Ensemble	Femmes	Ensemble	%	dont femmes
Ensemble	51	100,0	30	8,5	20,0	36	100,0	20
dont : licenciement	13	25,5	5	30,0	c	12	33,3	5
démission	5	9,8	c	c	c	c	c	c
fin de contrat à durée limitée	15	29,4	9	-28,6	-35,7	7	19,4	c
première entrée	c	c	c	c	c	c	c	c

Champ : demandeurs d'emploi inscrits à Pôle emploi, tenus de faire des actes positifs de recherche d'emploi.

Source : Pôle emploi, Dares, Statistiques du marché du travail.

Impôts et revenus des foyers fiscaux
REV T1 - Impôts sur le revenu des foyers fiscaux

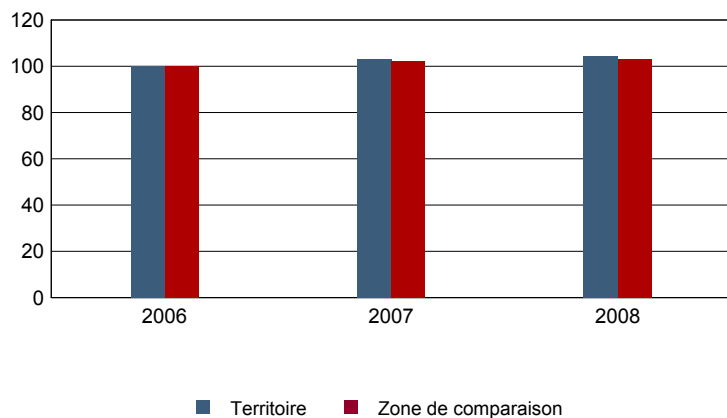
	2008	Evolution 2006-2008 (1) en %
Ensemble des foyers fiscaux	598	-1,8
Revenu net déclaré (K Euros)	13 170	2,5
Revenu net déclaré moyen (Euros)	22 024	4,4
Impôt moyen (Euros)	623	-16,6
Foyers fiscaux imposables	333	-0,9
Proportion	55,7 (%)	0,5 points
Revenu net déclaré (K Euros)	10 267	1,2
Revenu net déclaré moyen (Euros)	30 833	2,1
Foyers fiscaux non imposables	265	-2,9
Proportion	44,3 (%)	-0,5 points
Revenu net déclaré (en K Euros)	2 903	7,2
Revenu net déclaré moyen (Euros)	10 955	10,4

(1) : les valeurs des années antérieures à 2008 sont exprimées en euros constants de 2008.

Source : DGFIP, Impôt sur le revenu des personnes physiques.

REV G1 - Evolution du revenu net déclaré moyen - Ensemble des foyers fiscaux

Indices base 100 en 2006 - Euros de 2008 (1)



(1) : les valeurs des années antérieures à 2008 sont exprimées en euros constants de 2008.

Source : DGFIP, Impôt sur le revenu des personnes physiques.



Revenus fiscaux des ménages

REV T2 - Ménages fiscaux et distribution des revenus

	2009
Nombre de ménages fiscaux	431
Nombre de personnes dans les ménages fiscaux	1 113,5
Médiane des revenus déclarés en euros par unité de consommation	19 949

Source : Insee, Revenus fiscaux localisés des ménages.

LOG T1M - Évolution du nombre de logements par catégorie

	1968	1975	1982	1990	1999	2008
Ensemble	644	642	710	582	710	809
Résidences principales	234	227	222	277	350	436
Résidences secondaires et logements occasionnels	370	362	333	270	340	323
Logements vacants	40	53	155	35	20	50

Sources : Insee, RP1968 à 1990 dénombrements - RP1999 et RP2008 exploitations principales.

LOG T2 - Catégories et types de logements

	2008	%	1999	%
Ensemble	809	100,0	710	100,0
Résidences principales	436	53,9	350	49,3
Résidences secondaires et logements occasionnels	323	39,9	340	47,9
Logements vacants	50	6,2	20	2,8
Maisons	675	83,4	552	77,7
Appartements	133	16,4	142	20,0

Sources : Insee, RP1999 et RP2008 exploitations principales.

LOG T3 - Résidences principales selon le nombre de pièces

	2008	%	1999	%
Ensemble	436	100,0	350	100,0
1 pièce	9	2,1	9	2,6
2 pièces	41	9,4	40	11,4
3 pièces	82	18,8	75	21,4
4 pièces	134	30,7	107	30,6
5 pièces ou plus	170	39,0	119	34,0

Sources : Insee, RP1999 et RP2008 exploitations principales.

LOG T4 - Nombre moyen de pièces des résidences principales

	2008	1999
Nombre moyen de pièces par résidence principale	4,3	4,1
- maison	4,5	4,3
- appartement	3,5	3,6

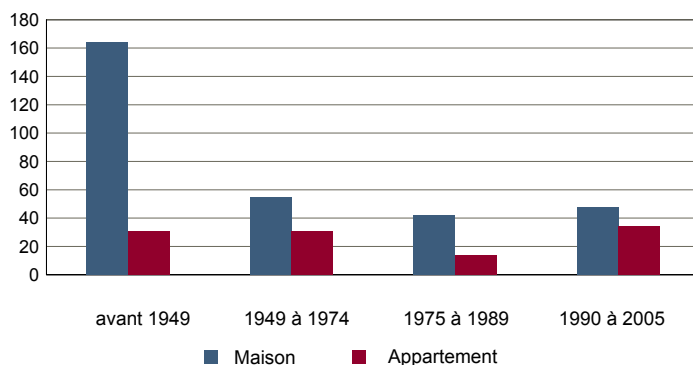
Sources : Insee, RP1999 et RP2008 exploitations principales.

LOG T5 - Résidences principales en 2008 selon la période d'achèvement

	Nombre	%
Résidences principales construites avant 2006	419	100,0
Avant 1949	195	46,5
De 1949 à 1974	86	20,5
De 1975 à 1989	56	13,4
De 1990 à 2005	82	19,6

Source : Insee, RP2008 exploitation principale.

LOG G1 - Résidences principales en 2008 selon le type de logement et la période d'achèvement



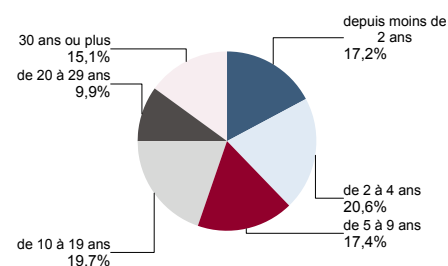
Résidences principales construites avant 2006.

Source : Insee, RP2008 exploitation principale.

LOG T6 - Ancienneté d'emménagement dans la résidence principale en 2008
LOG G2 - Ancienneté d'emménagement des ménages en 2008

	Nombre de ménages	Part des ménages en %	Population des ménages	Nombre moyen de pièces par logement	
				logement	personne
Ensemble	436	100,0	1 107	4,3	1,7
Depuis moins de 2 ans	75	17,2	188	3,8	1,5
De 2 à 4 ans	90	20,6	255	4,3	1,5
De 5 à 9 ans	76	17,4	229	4,0	1,3
10 ans ou plus	195	44,7	435	4,5	2,0

Source : Insee, RP2008 exploitation principale.



Source : Insee, RP2008 exploitation principale.

LOG T7 - Résidences principales selon le statut d'occupation

	2008		Ancienneté moyenne d'emménagement en année(s)	1999	
	Nombre	%		Nombre	%
Ensemble	436	100,0	1 107	14	350
Propriétaire	276	63,3	720	19	220
Locataire	136	31,2	345	5	103
dont d'un logement HLM loué vide	23	5,3	72	4	24
Logé gratuitement	24	5,5	42	11	27

Sources : Insee, RP1999 et RP2008 exploitations principales.

LOG T8M - Confort des résidences principales

	2008	%	1999	%
Ensemble	436	100,0	350	100,0
Salle de bain avec baignoire ou douche	422	96,8	322	92,0
Chauffage central collectif	57	13,1	37	10,6
Chauffage central individuel	132	30,3	114	32,6
Chauffage individuel "tout électrique"	83	19,0	56	16,0

Sources : Insee, RP1999 et RP2008 exploitations principales.

LOG T9 - Équipement automobile des ménages

	2008	%	1999	%
Ensemble	436	100,0	350	100,0
Au moins un emplacement réservé au stationnement	372	85,3	259	74,0
Au moins une voiture	409	93,8	309	88,3
- 1 voiture	176	40,4	173	49,4
- 2 voitures ou plus	233	53,4	136	38,9

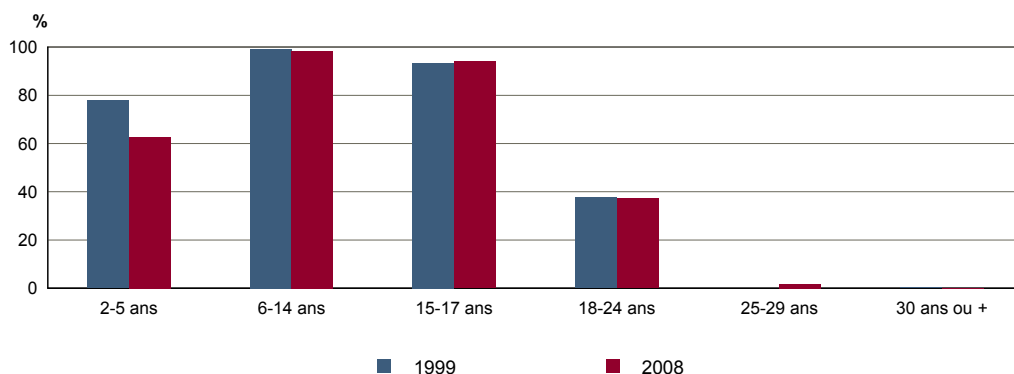
Sources : Insee, RP1999 et RP2008 exploitations principales.

FOR T1 - Scolarisation selon l'âge et le sexe en 2008

	Ensemble	Population scolarisée	Part de la population scolarisée en %		
			Ensemble	Hommes	Femmes
2 à 5 ans	83	52	62,7	60,0	66,7
6 à 14 ans	129	127	98,4	98,4	98,5
15 à 17 ans	51	48	94,1	88,5	100,0
18 à 24 ans	62	23	37,1	40,0	33,3
25 à 29 ans	110	2	1,8	3,6	0,0
30 ans ou plus	635	1	0,2	0,0	0,3

Source : Insee, RP2008 exploitation principale.

FOR G1 - Taux de scolarisation selon l'âge



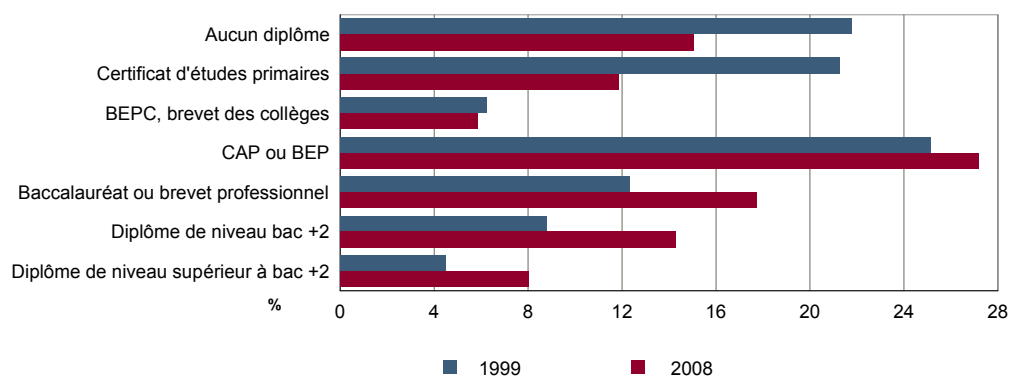
Sources : Insee, RP1999 et RP2008 exploitations principales.

FOR T2 - Diplôme le plus élevé de la population non scolarisée de 15 ans ou plus selon le sexe en 2008

	Ensemble	Hommes	Femmes
Population non scolarisée de 15 ans ou plus	784	401	383
Part des titulaires en % :			
- d'aucun diplôme	15,1	15,0	15,1
- du certificat d'études primaires	11,9	10,7	13,1
- du BEPC, brevet des collèges	5,9	4,7	7,0
- d'un CAP ou d'un BEP	27,2	33,7	20,4
- d'un baccalauréat ou d'un brevet professionnel	17,7	15,7	19,8
- d'un diplôme de niveau bac + 2	14,3	13,0	15,7
- d'un diplôme de niveau supérieur à bac + 2	8,0	7,2	8,9

Source : Insee, RP2008 exploitation principale.

FOR G2 - Diplôme le plus élevé de la population non scolarisée de 15 ans ou plus



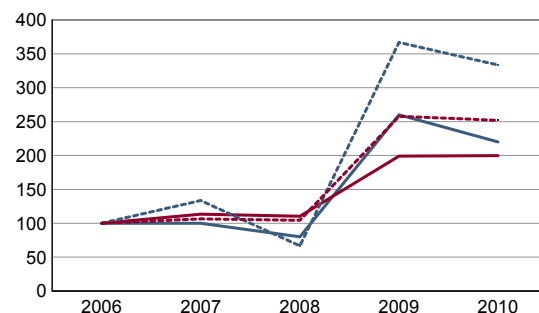
Sources : Insee, RP1999 et RP2008 exploitations principales.

DEN T1 - Créations d'entreprises par secteur d'activité en 2010

	Ensemble	%	Taux de création
Ensemble	11	100,0	15,9
Industrie	1	9,1	16,7
Construction	2	18,2	12,5
Commerce, transports, services divers	8	72,7	21,1
dont commerce et réparation auto.	5	45,5	62,5
Administration publique, enseignement, santé, action sociale	0	0,0	0,0

Champ : activités marchandes hors agriculture.

Source : Insee, REE (Sirène).

DEN G1 - Évolution des créations d'entreprises


indice base 100 en 2006

— Territoire : ensemble
- - - Territoire : entreprises individuelles
— Zone de comparaison : ensemble
- - - Zone de comparaison : entreprises individuelles

Note de lecture : application du régime de l'auto-entrepreneur à partir du 1er janvier 2009.

Champ : activités marchandes hors agriculture.

Source : Insee, REE (Sirène).

DEN T2 - Créations d'entreprises individuelles par secteur d'activité en 2010

	Entreprises individuelles créées	dont auto-entrepreneurs	Part en % dans l'ensemble des créations	
			des entreprises individuelles	des auto-entrepreneurs
Ensemble	10	5	90,9	45,5
Industrie	1	c	100,0	c
Construction	2	c	100,0	c
Commerce, transports, services divers	7	c	87,5	c
dont commerce, réparation auto.	5	c	100,0	c
Administration publique, enseignement, santé, action sociale	0	0	///	///

Champ : activités marchandes hors agriculture.

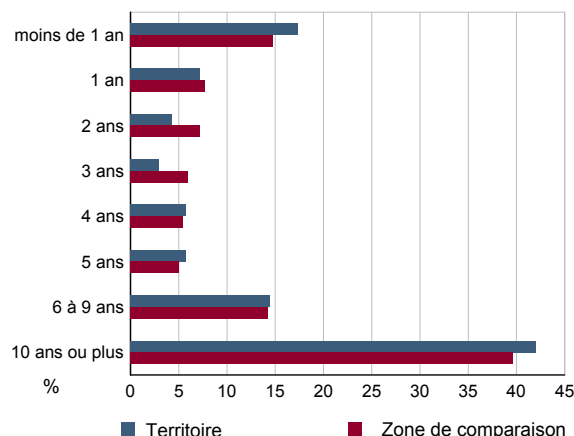
Source : Insee, REE (Sirène).

DEN T3 - Nombre d'entreprises par secteur d'activité au 1er janvier 2010

	Nombre	%
Ensemble	69	100,0
Industrie	6	8,7
Construction	16	23,2
Commerce, transports, services divers	38	55,1
dont commerce et réparation auto.	8	11,6
Administration publique, enseignement, santé, action sociale	9	13,0

Champ : activités marchandes hors agriculture.

Source : Insee, REE (Sirène).

DEN G2 - Âge des entreprises au 1er janvier 2010


Champ : activités marchandes hors agriculture.

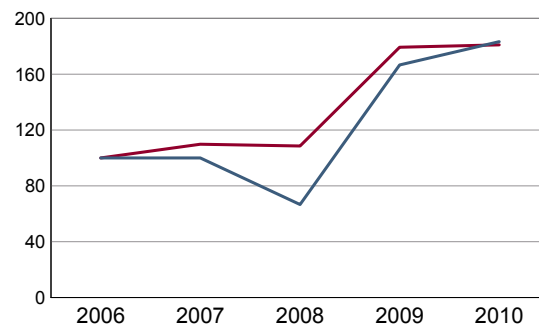
Source : Insee, REE (Sirène).

DEN T4 - Créations d'établissements par secteur d'activité en 2010

	Ensemble	%	Taux de création
Ensemble	11	100,0	15,5
Industrie	1	9,1	16,7
Construction	2	18,2	12,5
Commerce, transports, services divers	8	72,7	20,5
dont commerce et réparation auto.	5	45,5	55,6
Administration publique, enseignement, santé, action sociale	0	0,0	0,0

Champ : activités marchandes hors agriculture.

Source : Insee, REE (Sirène)

DEN G3 - Évolution des créations d'établissements


indice base 100 en 2006

— Territoire
— Zone de comparaison

Note de lecture : application du régime de l'auto-entrepreneur à partir du 1er janvier 2009.

Champ : activités marchandes hors agriculture.

Source : Insee, REE (Sirène).

DEN T5 - Nombre d'établissements par secteur d'activité au 1er janvier 2010

	Nombre	%
Ensemble	71	100,0
Industrie	6	8,5
Construction	16	22,5
Commerce, transports, services divers	39	54,9
dont commerce et réparation auto.	9	12,7
Administration publique, enseignement, santé, action sociale	10	14,1

Champ : activités marchandes hors agriculture.

Source : Insee, REE (Sirène).

CEN T1 - Établissements actifs par secteur d'activité au 31 décembre 2009

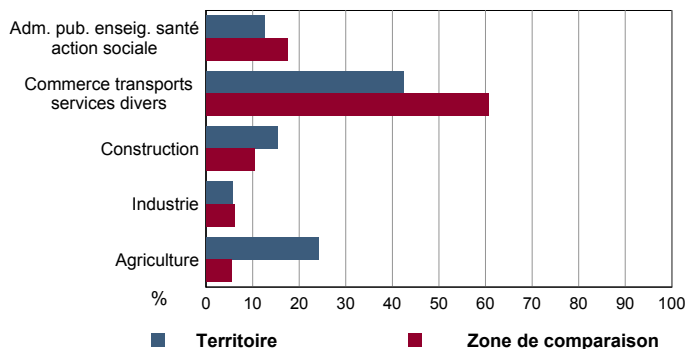
	Total	%	0 salarié	1 à 9 salarié(s)	10 à 19 salariés	20 à 49 salariés	50 salariés ou plus
Ensemble	104	100,0	80	21	3	0	0
Agriculture, sylviculture et pêche	25	24,0	22	2	1	0	0
Industrie	6	5,8	1	5	0	0	0
Construction	16	15,4	12	4	0	0	0
Commerce, transports et services divers	44	42,3	34	8	2	0	0
dont commerce, réparation auto	8	7,7	5	3	0	0	0
Administration publique, enseignement, santé, action sociale	13	12,5	11	2	0	0	0

Champ : ensemble des activités.
Source : Insee, CLAP.

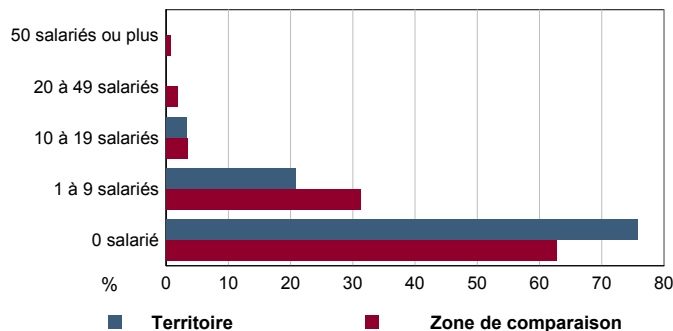
CEN T2 - Postes salariés par secteur d'activité au 31 décembre 2009

	Total	%	1 à 9 salarié(s)	10 à 19 salariés	20 à 49 salariés	50 à 99 salariés	100 salariés ou plus
Ensemble	115	100,0	76	39	0	0	0
Agriculture, sylviculture et pêche	27	23,5	8	19	0	0	0
Industrie	30	26,1	30	0	0	0	0
Construction	5	4,3	5	0	0	0	0
Commerce, transports et services divers	43	37,4	23	20	0	0	0
dont commerce, réparation auto	7	6,1	7	0	0	0	0
Administration publique, enseignement, santé, action sociale	10	8,7	10	0	0	0	0

Champ : ensemble des activités.
Source : Insee, CLAP.

CEN G1 - Répartition des établissements actifs par secteur d'activité au 31 décembre 2009


Champ : ensemble des activités.
Source : Insee, CLAP.

CEN G2 - Répartition des établissements actifs par tranche d'effectif salarié au 31 décembre 2009


Champ : ensemble des activités.
Source : Insee, CLAP.

CEN T3 - Établissements selon les sphères de l'économie au 31 décembre 2009

	Nombre	%	Postes salariés	%
Ensemble	104	100,0	115	100,0
Sphère non présenteielle	46	44,2	58	50,4
dont domaine public	0	0,0	0	0,0
Sphère présenteielle	58	55,8	57	49,6
dont domaine public	2	3,4	10	17,5

Champ : ensemble des activités.
Source : Insee, CLAP.

CEN T4 - Entreprises (sièges sociaux actifs) par secteur d'activité au 31 décembre 2009

	Nombre	%
Ensemble	99	100,0
Agriculture, sylviculture et pêche	24	24,2
Industrie	6	6,1
Construction	16	16,2
Commerce, transports et sevice divers	42	42,4
dont commerce, réparation auto	7	7,1
Adm. pub., enseignement, santé, action sociale	11	11,1

Champ : ensemble des activités.
Source : Insee, CLAP.

AGR T1M - Exploitations agricoles

	Nombre d'exploitations		SAU (1) moyenne (ha)	
	2000	1988	2000	1988
Toutes exploitations (2)	25	35	47	24
dont exploitations professionnelles	10	11	78	66

(1) : Superficie agricole utilisée

(2) : y compris les exploitations sans SAU

Source : AGRESTE, recensements agricoles, 1988 et 2000

AGR T2M - Superficies agricoles

	Exploitations concernées		Superficie (ha)	
	2000	1988	2000	1988
SAU (1) des exploitations sièges	24	35	1 164	848
Terres labourables	0	c	0	c
dont céréales	0	0	0	0
Superficie fourragère principale	22	35	1 138	823
dont superficie toujours en herbe	22	35	1 138	822
Superficie en fermage (2)	20	24	1 039	698

(1) : Superficie agricole utilisée

(2) : Superficie en ha ou parc en propriété et copropriété

Source : AGRESTE, recensements agricoles 1988 et 2000

AGR T3M - Cheptel

	Exploitations concernées		Effectif	
	2000	1988	2000	1988
Bovins	16	21	485	325
dont vaches	15	20	286	190
Volailles	5	19	61	162

Source : AGRESTE, recensements agricoles 1988 et 2000

AGR T4M - Orientation technico-économique des exploitations

	Exploitations		Superficie agricole utilisée (ha)	
	2000	1988	2000	1988
Ensemble	24	35	1 164	848
dont : grandes cultures	0	0	0	0
légumes, fruits, viticulture	c	c	c	c
bovins	14	18	749	301
autres animaux	7	14	386	518

Source : AGRESTE, recensements agricoles 1988 et 2000

AGR G1M - Répartition de la SAU selon les principales orientations technico-économiques en 2000

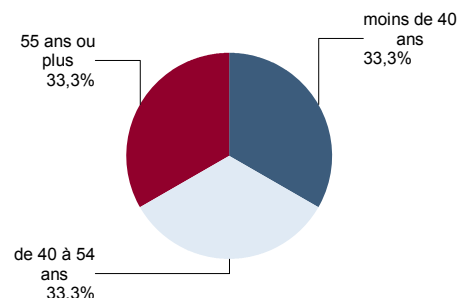
Graphique non éditable
pour cause de secret statistique

AGR T5M - Population - Main d'oeuvre

	2000	1988
Chefs d'exploitations et coexploitants	30	36
dont à temps complet	14	15
Population familiale active sur les exploitations	51	81
Unités de travail annuel (y.c. ETA-CUMA) (1)	40	63
dont : UTA familiales	28	44
UTA salariées	12	19

(1) : Entreprises de travaux agricoles (ETA), Coopératives d'utilisation de matériel agricole (CUMA)

Source : AGRESTE, recensements agricoles 1988 et 2000

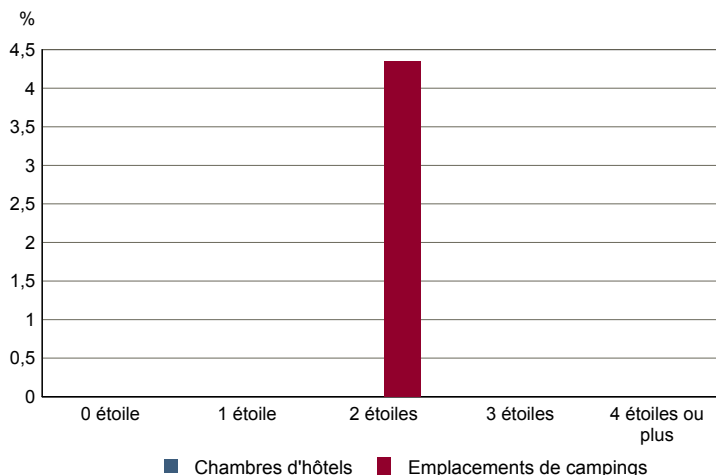
AGR G2M - Répartition des chefs d'exploitation et coexploitants selon l'âge en 2000


Source : AGRESTE, recensement agricole 2000

TOU T1 - Nombre et capacité des hôtels selon le nombre d'étoiles

	au 01/01/2011		au 01/01/2007	
	Hôtels	Chambres	Hôtels	Chambres
Ensemble	0	0	0	0
0 étoile	0	0	0	0
1 étoile	0	0	0	0
2 étoiles	0	0	0	0
3 étoiles	0	0	0	0
4 étoiles ou plus	0	0	0	0

Source : Insee, Direction du tourisme - hébergements touristiques.

TOU G1 - Évolution 2007 - 2011 des chambres d'hôtels et d'emplacements de camping(1) selon le nombre d'étoiles


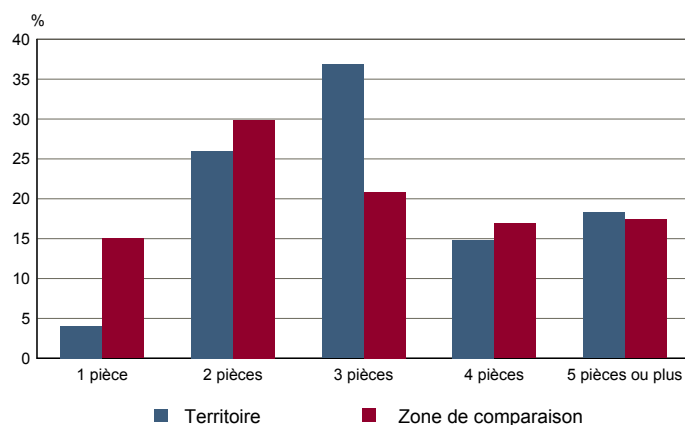
(1) : l'homologation 0 étoile n'existe pas pour les campings

Source : Insee, Direction du tourisme - hébergements touristiques.

TOU T2 - Nombre et capacité des campings selon le nombre d'étoiles

	au 01/01/2011		au 01/01/2007	
	Terrains	Emplacements	Terrains	Emplacements
Ensemble	1	48	1	46
1 étoile	0	0	0	0
2 étoiles	1	48	1	46
3 étoiles	0	0	0	0
4 étoiles	0	0	0	0

Source : Insee, Direction du tourisme - hébergements touristiques.

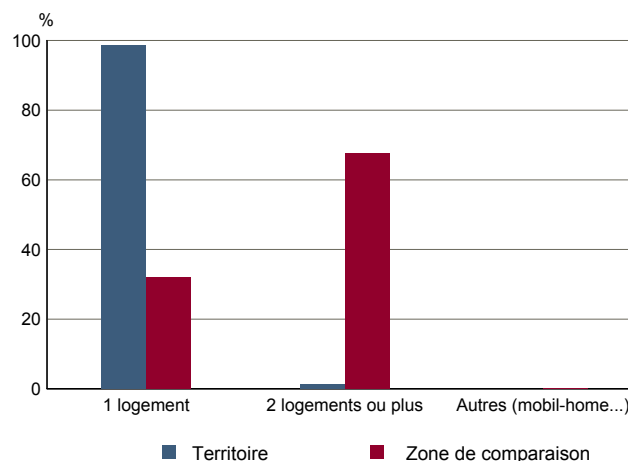
TOU G2 - Répartition en 2008 des résidences secondaires selon le nombre de pièces


Source : Insee, RP2008 exploitation principale.

TOU T3 - Résidences secondaires en 2008 selon la période d'achèvement

	Nombre	%
Ensemble des logements	809	100,0
dont résidences secondaires	323	39,9
Résidences secondaires construites avant 2006	316	100,0
Avant 1949	214	67,7
De 1949 à 1974	40	12,7
De 1975 à 1989	42	13,3
De 1990 à 2005	20	6,3

Source : Insee, RP2008 exploitation principale.

TOU G3 - Répartition en 2008 des résidences secondaires selon le nombre de logements


Source : Insee, RP2008 exploitation principale.